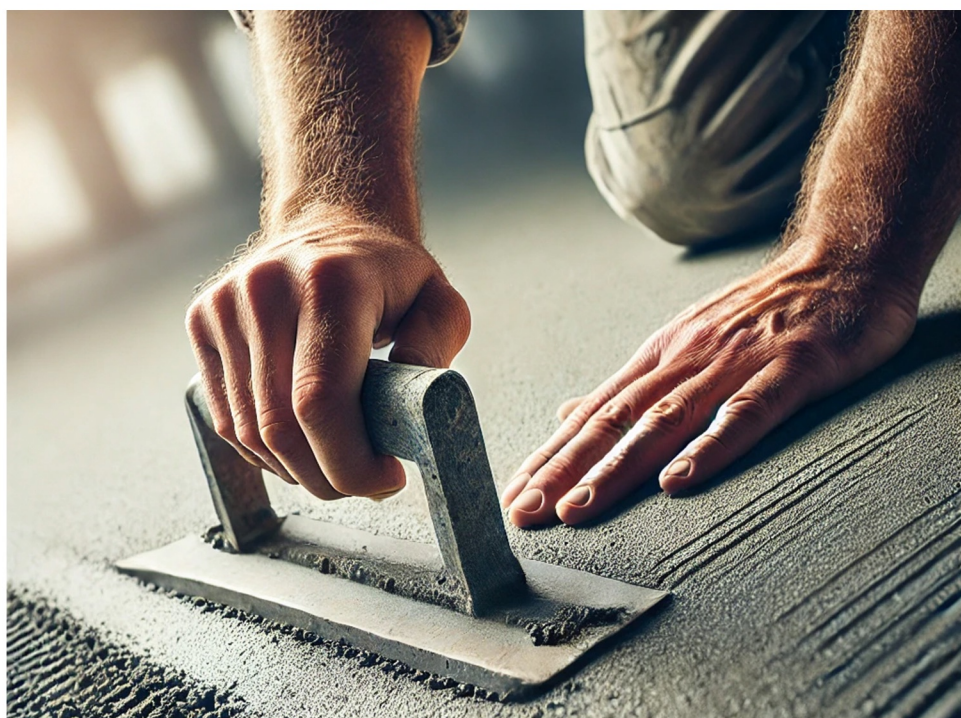




edilizia per l'ambiente



MT 99

MASSETTO PRONTO TRADIZIONALE A BASE CEMENTIZIA

DESCRIZIONE

MT 99 è un premiscelato cementizio per massetti tradizionali, utilizzabile sia in interni che in esterni. È ideale per la posa di piastrelle, parquet, linoleum, ecc., in contesti residenziali e commerciali. È pronto all'uso e utile in situazioni con difficoltà di reperimento di materiali o spazi di stoccaggio limitati.

* Spessori: 4-7 cm per massetti galleggianti, 2-4 cm per massetti aderenti.

* Composizione: Cemento Portland, inerti selezionati, additivi specifici.

* Classificazione: CT C20 F4 A1f1 secondo UNI EN 13813.

PREPARAZIONE DEL SOTTOFONDO

- * Pulire le superfici.
- * Per massetti galleggianti, usare un telo di separazione in polietilene.
- * Per massetti inferiori a 4 cm, applicare un "ponte di presa" con cemento, sabbietta e lattice sintetico

PREPARAZIONE SUPPORTI

- * Miscelare con 7,5-8% di acqua (1,8-2 litri per sacco da 25 kg).
- * Utilizzare betoniera tradizionale o miscelatore a coclea/planetario.
- * Tempo di lavorabilità: circa 2 ore.

APPLICAZIONE

1. Stendere e livellare il prodotto.
2. Compattare con frattazzatura.
3. In caso di interruzioni, inserire tondini metallici ogni 30-40 cm.
4. Per sollecitazioni meccaniche, usare rete elettrosaldata zincata.
5. Non calpestare per almeno 24 ore.



www.cavpremiscelati.it

I dati riportati si riferiscono alle prove di Controllo Qualità in condizioni ambientali normalizzate. Applicazioni pratiche di cantiere a seconda delle condizioni di esercizio possono rilevare dati sensibilmente modificati, pertanto le informazioni nella scheda hanno valore puramente indicativo in quanto l'utilizzatore deve sempre verificarne l'idoneità nell'impiego del prodotto assumendosi la responsabilità derivante dall'uso. CAV s.r.l. si riserva di apportare modifiche tecniche di qualsiasi genere senza alcun preavviso.

MT 99 MASSETTO PRONTO TRADIZIONALE A BASE CEMENTIZIA

DATI TECNICI

- * Aspetto: Polvere grigia.
- * Massa volumica apparente polvere: Circa 1450 kg/m³.
- * Residuo solido: 100%.
- * Acqua d'impasto: 7,5-8%.
- * Acqua di impasto per ogni sacco da 25 kg: 1,8-2 litri.
- * Massa volumica impasto: Circa 2100 kg/m³.
- * Tempo di miscelazione: 3 minuti.
- * Tempo di lavorabilità: Circa 60 minuti.
- * Resistenza agli acidi: Scarsa.

PRODOTTO INDURITO

- * Massa volumica: Circa 1850 kg/m³.
- * Resistenza alla compressione: $\geq 20 \text{ N/mm}^2$ (C20).
- * Resistenza alla flessione: $\geq 4 \text{ N/mm}^2$ (F4).
- * Conducibilità termica λ : 0,92-1,02 W/m•K.
- * Reazione al fuoco: Classe A1 fl.
- * Attesa per la pedonabilità: Minimo 24 ore.
- * Temperatura di esercizio: Da -30 a +90°C.
- * Resistenza all'invecchiamento e umidità: Ottima.

AVVERTENZE

- * Non resiste agli acidi.
- * Tempi di maturazione ed indurimento variano con la temperatura.
- * Le informazioni sono indicative e l'utilizzatore deve verificarne l'idoneità. CAV S.r.l. si riserva di apportare modifiche senza preavviso.